

bover

BOVER IL-LUMINACIÓ & MOBILIARI SL

Avinguda Catalunya, 173
Pol. Ind. Sud
08440 Cardedeu
Barcelona · Spain

Tels.: +34 93 871 31 52 / +34 93 844 47 54
Fax: +34 93 846 20 89
e-mail: info@bover.es
e-mail: export@bover.es
www.bover.es



Solo aislamiento básico. Las partes accesibles están conectadas a una toma de tierra. Toma de tierra: Obligatoria

Only basic insulation accessible conductors are grounded. Grounding: compulsory.



Todos los productos están fabricados siguiendo las normas de seguridad y electromagnetismo de Europa: EN 60598-1, EN 60598-2-1, EN 60598-2-4 y marcado CE.

All products are manufactured according to the set safety and electromagnetism standards of Europe: EN 60598-1, EN 60598-2-1, EN 60598-2-4 and marked CE.



Aparato preparado para el montaje directo sobre superficies normalmente inflamables.

Suitable for mounting on normally flammable surfaces.



LED 3 W



DATOS TÉCNICOS / TECHNICAL DATA

Luminaria sólo para uso interior.
Factor de potencia: < 0,9
Tensión de entrada: 230V~50 Hz
Light for indoor use only.
Power factor: < 0,9
Input voltage: 230V~50 Hz

This symbol on the product r its packaging indicates that it must not be treated as household waste. It should in fact, be handed in at a recognized collection point for recycling electrical and electronic equipment. For more detailed information about the recycling of this product, please contact your local city office, your household waste disposal service or the shop where you purchased the product.

Este símbolo en su equipo o empaque indica que el presente producto no puede ser tratado como residuo doméstico normal, sino debe entregarse en el correspondiente punto de recogida de equipos electrónicos y electrónicos. Para recibir información detallada sobre el reciclaje de este producto, por favor, contacte con su ayuntamiento, su punto de recogida más cercano o el distribuidor donde adquirió el producto.

Do not use alcohol or solvents, use only a soft cloth.

No emplear alcohol ni disolventes, utilizar un paño suave. Se recomienda limpieza en seco de las pantallas.

INSTRUCCIONES DE LIMPIEZA
CLEANING INSTRUCTIONS

Este producto ha sido sometido a las pruebas de seguridad eléctrica: continuidad, aislamiento, rigidez dieléctrica y toma tierra.
This product has been subjected to the electrical safety test for: continuity, insulation, dielectric strength.

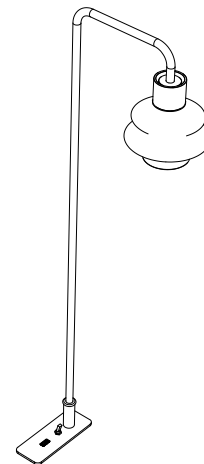
TESTS

LUMINARIA / LIGHT: Drip Biblio - Drop Biblio
TIPOLOGIA / TYPOLOGY: MESA - TABLE
AÑO / YEAR: 2017

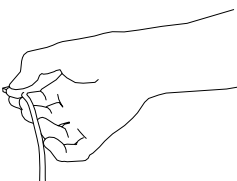
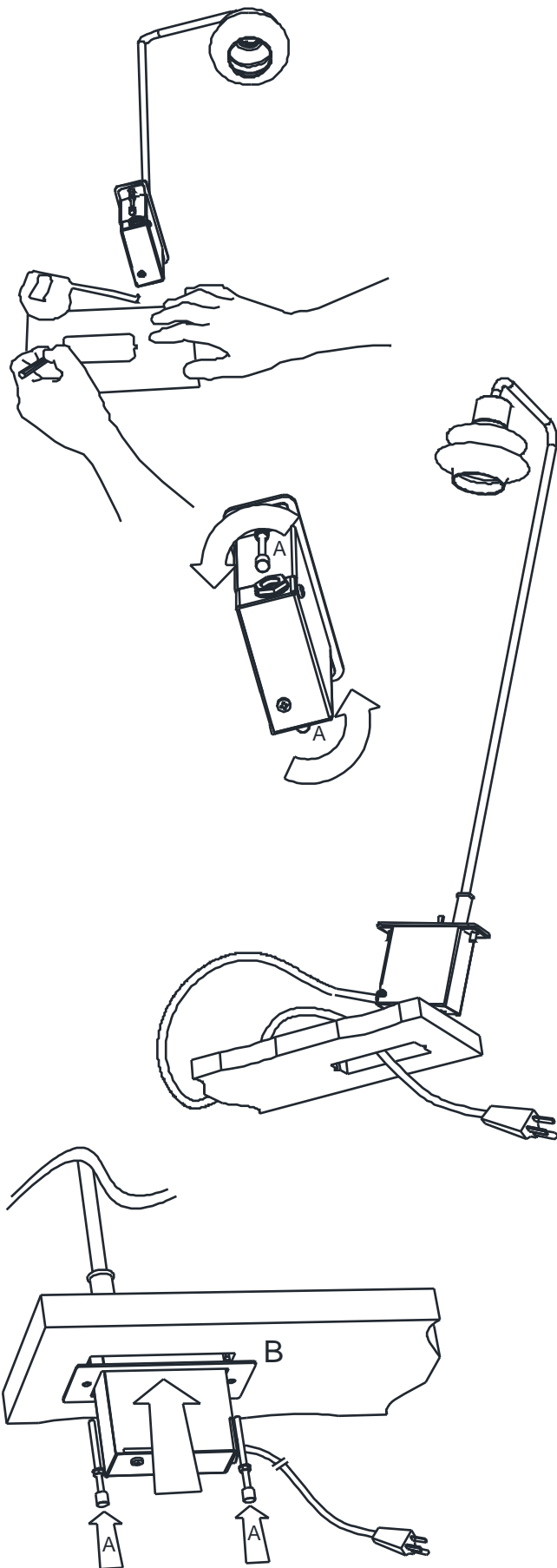
DATOS / DATA

Drip - Drop M/70

Christophe Mathieu



Instructions de montage
Assembly instructions



Cargador USB: 5V — Máximo 1 Amp
 USB Charger: 5V ----1 Amp Maximum



AVISO / WARNING

Para el correcto funcionamiento y durabilidad de la luminaria se recomienda que la instalación sea realizada por un profesional.

For the unit to work correctly and to last longer, it is recommended that the installation is carried out by a professional.



IMPORTANTE / IMPORTANT

Desconectar la conexión de red antes de ser manipulada y realizar el cambio de bombilla sólo cuando se haya enfriado.

Disconnect from the mains before handling and only change the bulb when it has cooled down.



**INSTRUCCIONES DE MONTAJE
 ASSEMBLY INSTRUCTIONS**

No monte el cristal hasta haber terminado la instalacion.
 Please don't assemble the glass till you have finished.

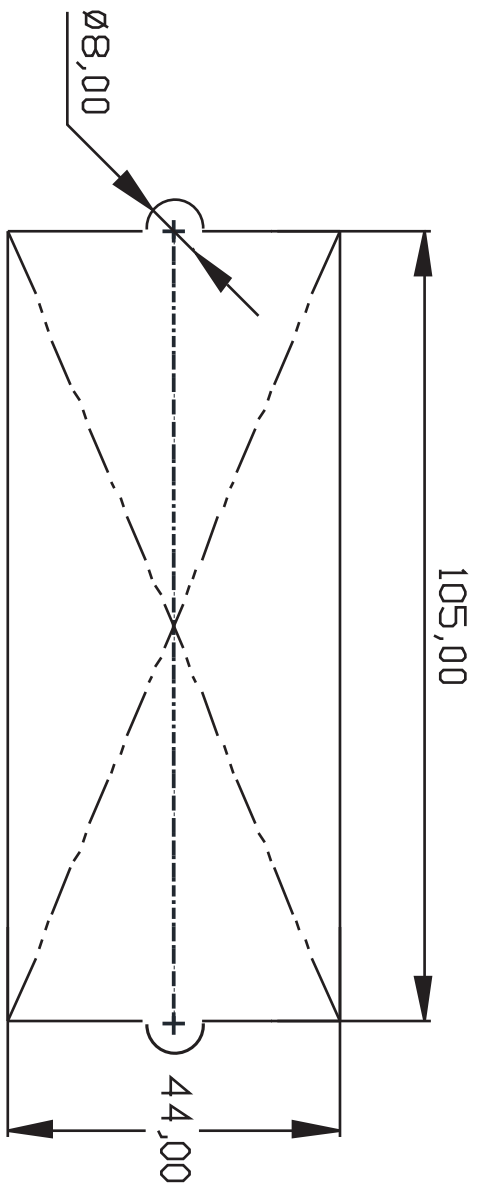
1_ Taladre el agujero en la mesa, usando el dibujo provisto o respetando sus medidas.
 1_ Drill the hole in the table, using the drawing supplied or respecting it's mesures.

2_ Quite las dos varillas roscadas A con sus tuercas y finales.
 2_ Take off the two A threaded studs and their nuts and ends.

3_ Pase el cable y su enchufe a través de la mesa maniobrando según el esquema para que la placa superior quede sobre la superficie de la mesa. Tenga cuidado con el cable.
 3_ Pass through the table the plug and the cord to locate top plate leaning on the table, Take care with the cord.

4_ Coloque la placa B con el hueco desde abajo y luego vuelva a colocar las varillas roscadas roscandolas en su sitio y asegurando el conjunto a la mesa.
 4_ Place the B plate with the big hole from the bottom, then re- screw the threaded studs. Secure the assemble

TABLA DE CONEXIONES / TABLE CONNECTIONS	
X	Al Led / Led to Led
Y	Al interruptor / To Switch
Z	Al cargador USB / To USB Charger



bover

barcelona lights

Este producto contiene una fuente luminosa de la clase de eficiencia energética: E

This product contains one light source of energy efficiency class: E

Código BOVER / *BOVER Code*: BOV048-V1

Número de registro EPREL / *EPREL registration number* : 1418391





Fuente de luz reemplazable por un profesional.

Replaceable light source by a professional.



Mecanismo de control reemplazable por un profesional.

Replaceable control gear by a professional.

 **ENERG** 


BOVER
BOV048-V1

A

B

C


D

E 

F

G

3
kWh/1000h



2019/2015